

NET PRO TC 2 LSA (929 072)

- Patchfeld- oder Nachrüst-Variante
- Schutz gegen Power Crossing integriert
- Einsetzbar nach dem Blitz-Schutzzonen-Konzept an den Schnittstellen 0_B-2 und höher

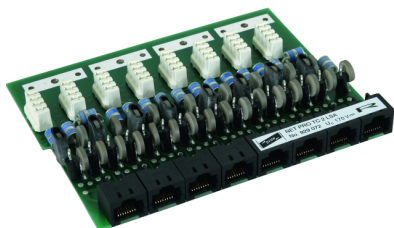
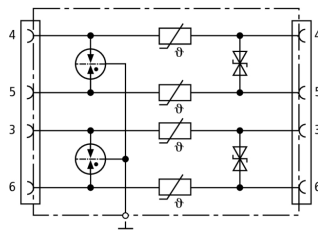
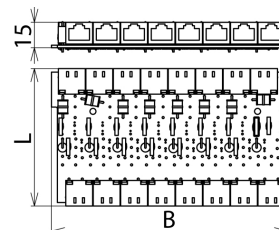


Abbildung unverbindlich



Prinzipschaltbild NET PRO TC 2 LSA



Maßbild NET PRO TC 2 LSA

Schutzplatine mit 8 ungeschirmten Ports gegen Überspannungen und Wechselstrombeeinflussungen für Telekommunikations-Anlagen mit analoger oder System-Übertragungstechnik. Kaltleiter entkoppeln die Schutzstufen und schützen somit die Endgeräte zusätzlich bei "Power Crossing". Für Einbau in EG NET PRO 19" als Nachrüstvariante oder Patchfeldvariante (LSA).

Achtung! Nur noch als Ersatzbestellung, da Einbaugehäuse Art.-Nr. 929 034 nicht mehr lieferbar!

Typ	NET PRO TC 2 LSA
Art.-Nr.	929 072
Ableiterklasse	TYPE 2P2
Nennspannung (U _N)	130 V
Höchste Dauerspannung DC (U _c)	170 V
Höchste Dauerspannung AC (U _c)	120 V
Nennstrom (I _n)	150 mA
D1 Blitzstoßstrom (10/350 µs) pro Ader (I _{imp})	1 kA
C2 Nennableitstoßstrom (8/20 µs) pro Port (I _n)	20 kA
C2 Nennableitstoßstrom (8/20 µs) pro Ader (I _n)	5 kA
Schutzpegel Ad-Ad bei I _n C2 (U _p)	≤ 275 V
Schutzpegel Ad-PG bei I _n C2 (U _p)	≤ 600 V
Schutzpegel Ad-Ad bei 1 kV/µs C3 (U _p)	≤ 230 V
Schutzpegel Ad-PG bei 1 kV/µs C3 (U _p)	≤ 600 V
Serienimpedanz pro Ader	10 Ohm
Grenzfrequenz Ad-Ad (f _c)	10 MHz
Kapazität Ad-Ad (C)	≤ 300 pF
Kapazität Ad-PG (C)	≤ 25 pF
Betriebstemperaturbereich (T _U)	-40 °C ... +80 °C
Schutzart	IP 00
Montage in	Einbaugehäuse
Anschluss Eingang / Ausgang	LSA / RJ45
Belegung	4/5, 3/6
Erdung über	Einbaugehäuse
Abmessungen (b x l)	135 x 107 mm
Prüfnormen	IEC 61643-21 / EN 61643-21
Zulassungen	EAC
Gewicht	257 g
Zolltarifnummer (Komb. Nomenklatur EU)	85363010
GTIN (EAN)	4013364083165
VPE	1 Stk.

Änderungen in Form und Technik, bei Maßen, Gewichten und Werkstoffen behalten wir uns im Sinne des Fortschrittes der Technik vor. Die Abbildungen sind unverbindlich.