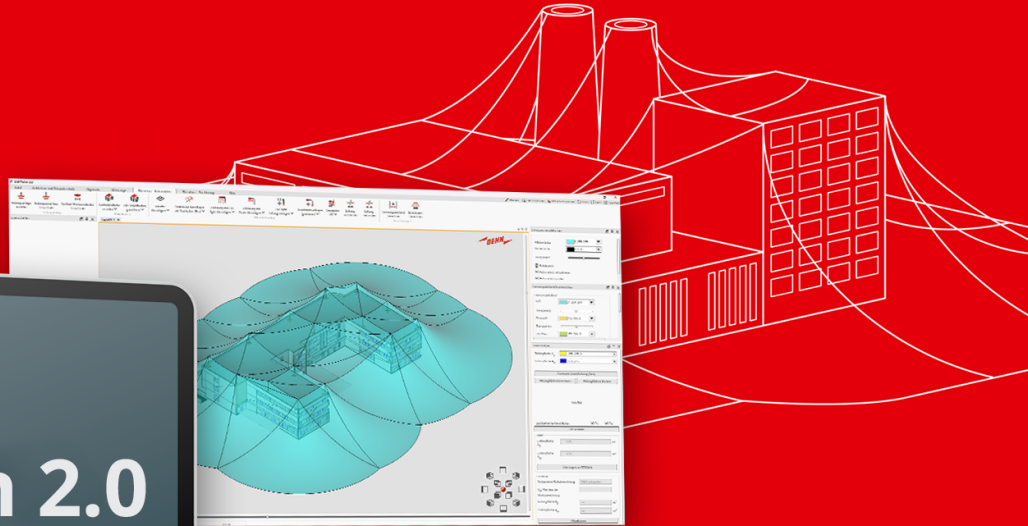


DEHNplan 2.0

Blitzschutz digital planen



In Kürze verfügbar: Revit-Kompatibilität und DEHNplan Viewer



DEHNplan 2.0 – mit neuer, intuitiver Benutzeroberfläche ist die BIM-fähige, WEB-basierte Softwarelösung für Blitzschutzbauer, Planer und Ingenieurbüros zur effizienten Planung von Erdungsanlagen und äußeren Blitzschutzsystemen mit DEHN Produkten für einfache Gebäude wie Wohn-, Zweck- und Industriegebäude.

Ihre Vorteile auf einen Blick:

- **3D-Blitzschutzplanung.** Transparente, effiziente und schnelle Erstellung und Dokumentation in hoher Planungsqualität.
- **Normenkonform.** Mit nur einem Tool unkompliziert zum normenkonformen äußeren Blitzschutz nach DIN EN 62305 (VDE 0185-305).
- **Zukunftsfähig.** Mit einer BIM-fähigen Software für künftige Anforderungen gerüstet.
- **Einfach.** Intuitive Benutzeroberfläche und visuelle Darstellung von Schutzraum und Trennungsabständen für mehr Verständlichkeit.
- **Schnelle Übersicht.** Live mitgeführte Stückliste für Kostentransparenz und alle Ausschreibungstexte in wenigen Schritten.
- **Kompatibel.** Daten aus DEHNrisk übertragbar und in DEHNproject verwaltbar
- **Cloudbasiert & aktuell.** Arbeitsplatzunabhängige Nutzung und regelmäßige Updates.

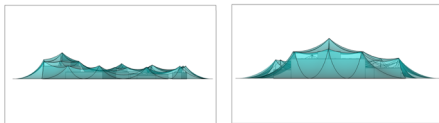
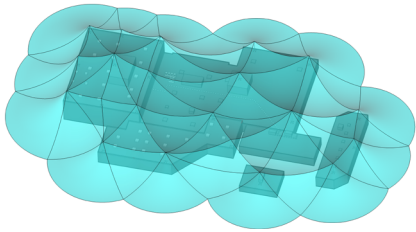


Blitzschutzanalyse leicht gemacht - DEHNrisk entdecken:
<http://de.hn/8Zc6C>

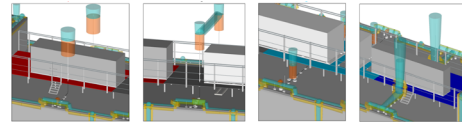
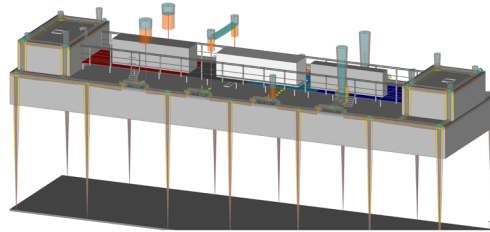
DEHNplan – EINE Software für alle Anforderungen

Für DEHNplan benötigen Sie keine speziellen Vorkenntnisse: Ihr Fachwissen zu Blitzschutz und Erdung sowie CAD-Kenntnisse sind die wichtigsten Voraussetzungen, um DEHNplan optimal und effizient zu nutzen.

Beispielhafte Darstellungen



Schutzraum



Trennungsabstand

Leistungs- und Funktionsumfang

DEHNplan – Start

- Starten von DEHNplan aus der WEB-Projektverwaltung DEHNproject

Verwaltung (DEHNproject)

- Lizenzverwaltung (Concurrent-Lizenz)
- Benutzerverwaltung
- Projektdaten inkl. Versionsverwaltung in zentraler, web-basierter Datenablage

2D/3D-CAD-Anwendung (mit allen gängigen Funktionen)

- 3D-Core lokal auf PC installiert
- Erstellung von 3D-Modellen aus Gebäudeplänen und Bildvorlagen
- Import/Export von DWG, DXF und IFC (BIM-fähig)

Basis

- IEC 62305
- DEHN 3D-Bauteilbibliothek (aktuell ca. 400 Bauteile)

Funktionsumfang

- 3D Blitzschutz und Erdungsplanung nach IEC 62305
- Platzierung der Fangeinrichtungen und Ableitungen
- Berechnung und Berücksichtigung der Windböengeschwindigkeit
- Berechnung und Darstellung des Schutzraumes (Blitzkugelverfahren)
- Berechnung und Darstellung Trennungsabstand (Knotenpunkt-Potentialverfahren)
- Erdungsanlagen nach DIN18014 und IEC 62305-3
- Automatische Mitführung der Materialliste

Wissen & Support

Auf unserer Lernplattform finden Sie Lernvideos als Schritt-für-Schritt-Anleitung zur Vorgehensweise in DEHNproject und DEHNplan. Außerdem FAQs und Informationen zu unseren kostenlosen Online-Seminaren und unseren DEHNplan Präsenz-Workshops an verschiedenen Standorten in Deutschland. Wir unterstützen Sie auch mit individuellen Schulungen, nehmen Sie einfach Kontakt zu uns auf!



Die Lernplattform finden Sie im Web unter: de.hn/2rFzg

DEHNplan Service Desk
Supportanfragen unter:
Telefon: +49 9181 906 2290
E-Mail: dehnplan.support@dehn.de

