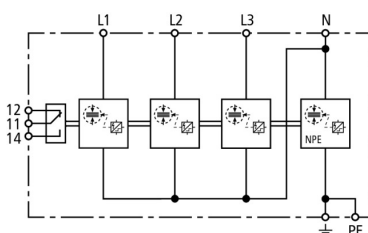


## DVA EMOB 3P 255 FM (900 385)

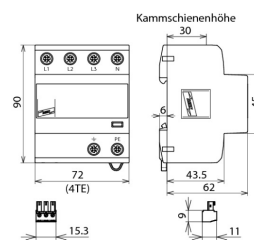
- Universell einsetzbarer Kombi-Ableiter, speziell für den Einsatz in Stromversorgungssystemen für Ladeinfrastruktur
- Basierend auf Funkenstreckentechnologie mit nur 1 TE / Pol ermöglicht kompakte und platzsparende Montage
- Energetisch koordinierte Schutzwirkung zum Endgerät Typ 1 + Typ 2 + Typ 3
- Restenergie bei S20K275 Endgerätevaristor < 0,5 J
- Maximale Vorsicherung bis 250 A gG



Abbildung unverbindlich



Prinzipialschaltbild DVA EMOB 3P 255 FM



Maßbild DVA EMOB 3P 255 FM

Anschlussfertiger Kombi-Ableiter für dreiphasige TT- und TN-S-Systeme (3+1-Schaltung) mit potentialfreiem Fernmeldekontakt.

Typ	DVA EMOB 3P 255 FM
Art.-Nr.	900 385
SPD nach EN 61643-11 / ... IEC 61643-11	Typ 1 + Typ 2 / Class I + Class II
Energetisch koordinierte Schutzwirkung zum Endgerät (≤ 10 m)	Typ 1 + Typ 2 + Typ 3
Nennspannung AC (U <sub>N</sub> )	230 / 400 V (50 / 60 Hz)
Höchste Dauerspannung AC [L-N]/[N-PE] (U <sub>c</sub> )	255 V (50 / 60 Hz)
Blitzstoßstrom (10/350) [L-N]/[N-PE] (I <sub>imp</sub> )	12,5 / 50 kA
Spezifische Energie [L-N]/[N-PE] (W/R)	39,06 kJ/Ohm / 625,00 kJ/Ohm
Nennableitstoßstrom (8/20) (I <sub>n</sub> )	25 / 100 kA
Schutzpegel [L-N]/[N-PE] (U <sub>p</sub> )	≤ 1,5 kV / ≤ 1,5 kV
Folgestromlöschfähigkeit [L-N]/[N-PE] (I <sub>n</sub> )	25 kA <sub>eff</sub> / 100 A <sub>eff</sub>
Folgestrombegrenzung/Selektivität	Nichtauslösen einer 35 A gG Sicherung bis 25 kA <sub>eff</sub> (prosp.)
Ansprechzeit (t <sub>A</sub> )	≤ 100 ns
Max. Vorsicherung (L) bis I <sub>k</sub> > 25 kA <sub>eff</sub>	250 A gG
TOV-Spannung [L-N] (U <sub>T</sub> ) – Charakteristik	440 V / 120 min. - Festigkeit
TOV-Spannung [N-PE] (U <sub>T</sub> ) – Charakteristik	1200 V / 200 ms - Festigkeit
Betriebstemperaturbereich [Parallel]/[Durchgang] (T <sub>U</sub> )	-40°C...+80°C
Funktions-/Defektanzeige	grün / rot
Anzahl der Ports	1
Anschlussquerschnitt (L1, L2, L3, N, PE, ⚡) (min.)	1,5 mm <sup>2</sup> ein- / feindrähtig
Anschlussquerschnitt (L1, L2, L3, N, PE, ⚡) (max.)	35 mm <sup>2</sup> mehrdrähtig/25 mm <sup>2</sup> feindrähtig
Montage auf	35 mm Hutschiene nach EN 60715
Gehäusewerkstoff	Thermoplast, Farbe rot, UL 94 V-0
Einbauort	Innenraum
Schutzart	IP 20
Einbaumaße	4 TE, DIN 43880
Zulassungen	KEMA
FM-Kontakte / Kontaktform	Wechsler
Schaltleistung AC	250 V/0,5 A
Schaltleistung DC	250 V/0,1 A; 125 V/0,2 A; 75 V/0,5 A
Anschlussquerschnitt für FM-Klemmen	max. 1,5 mm <sup>2</sup> ein-/feindrähtig
Erweiterte technische Daten:	-----
- Zusätzlicher Spannungstest bei: 485 V AC / 50 Hz für 24 h	Festigkeit
- Restenergie bei einem S20K275	< 0,5 J
- Charakteristik bei U = 320 V und I <sub>SCCR</sub> = 13,5 kA mit Sicherung 63 A gG	Festigkeit
Gewicht	472 g
Zolltarifnummer (Komb. Nomenklatur EU)	85363090
GTIN (EAN)	4013364422186
VPE	1 Stk.

Änderungen in Form und Technik, bei Maßen, Gewichten und Werkstoffen behalten wir uns im Sinne des Fortschrittes der Technik vor. Die Abbildungen sind unverbindlich.