

DEHNinfo

Neue Produkte

NET-Protector NET PRO 10X TC1 RST

Der NET-Protector NET PRO 10X TC1 RST ist ein sehr kompaktes Gerät mit 10 Ports RJ45 zum Schutz gegen Überspannungen und Wechselstrombeeinflussungen für Telekommunikationsanlagen mit Analog- oder Systemübertragungstechnik. Eingangsseitig ist das Schutzgerät mit Käfigzugfederklemmen ausgestattet, die im Block von der Platine absteckbar sind. Dies ermöglicht das einfache Durchmessen der Leitungen z. B. bei Wartungsarbeiten. In der besonders kompakten Bauform ist der Schutz gegen Power-Crossing bereits integriert. Im Gegensatz zum NET PRO TC2 schützt er nur eine Doppelader und ist damit für die analogen und digitalen Zweidrahtschnittstellen (a/b Adern, ISDN U_{K0} , U_{P0}) geeignet. Der NET PRO 10X deckt damit die gängigsten Telekommunikationsanwendungen ab.

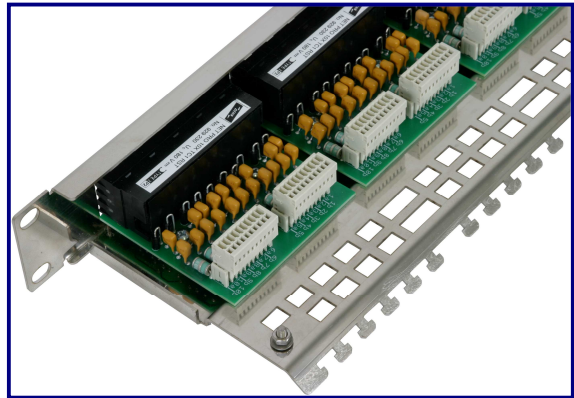


Bild 1: Einbaugehäuse 19 Zoll, 1 HE; bestückt mit Schutzplatine

Das zugehörige Einbaugehäuse EG NET PRO 10X 19“ bietet Platz für den Einbau von fünf NET-Protector-Schutzplatinen. Somit können bis zu 50 Kanäle in nur einer Höheneinheit (HE) in 19 Zoll Technologie installiert werden. Dies bedeutet eine Platzersparnis von mehr als 50 % gegenüber bisherigen Systemen. Alternativ steht auch noch ein Gehäuse (EG NET PRO 10X 3 HE) für den senkrechten Einbau eines NET-Protector-Moduls (3 HE) zur Verfügung.

- Schutzplatine mit 10 Ports RJ45 in besonders kompakter und kostengünstiger Bauform zum Schutz von Telekommunikations-Systemen
- Eingangsseitig Käfigzugfederklemmen-Technologie, im Block abtrennbar für die einfache Leitungsmessung
- Schutz gegen Power-Crossing integriert
- Platzersparnis und Flexibilität

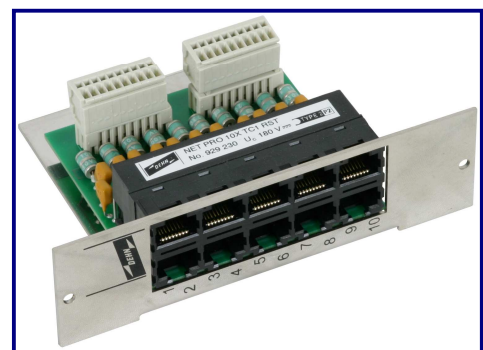


Bild 2: Einbaugehäuse 19 Zoll, 3 HE; bestückt mit Schutzplatine

Bestellinformationen:

Typ	Art.-Nr.:
NET PRO 10X TC1 RST	929 230

Dazu sind folgende Einbaugehäuse lieferbar:

Einbaugehäuse 482,6 mm (19 Zoll)

Ungeschirmtes Einbaugehäuse in 19 Zoll Technologie mit einer Höheneinheit für die Bestückung mit bis zu 5 Modulen NET PRO 10X, mit zwei Erdungsanschlüssen und Kabelabfangschiene.

- NIRO-Einbaugehäuse in 19 Zoll (482,6 mm) Technologie zum Einbau in den Verteilerschrank
- Zur Aufnahme von bis zu 5 Schutzplatten NET PRO 10X TC1 RST
- Besonders kompakte Bauform, Schutz von bis zu 50 Ports auf 1 HE möglich

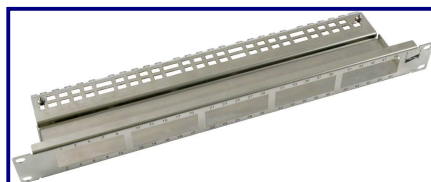


Bild 3: Einbaugehäuse 19 Zoll, 1 HE

Bestellinformationen:

Typ	Art.-Nr.:
EG NET PRO 10X 19"	929 234

Einbaugehäuse 482,6 (19 Zoll) 3 HE

Einbaugehäuse ungeschirmt, zur senkrechten Montage, 3 Höheneinheiten in 19 Zoll Technologie, zur Aufnahme eines NET PRO 10X, mit Erdungsanschluss.

- NIRO Einbaugehäuse, 3 HE zum Einbau in den 19" (482,6 mm)-Verteilerschrank
- Zur Aufnahme einer Schutzplatte NET PRO 10X TC1 RST
- Besonders geeignet für kleine Verteilereinheiten



Bild 4: Einbaugehäuse 19 Zoll, 3 HE

Bestellinformationen:

Typ	Art.-Nr.:
EG NET PRO 10X 3HE	929 235

Stationäres Überwachungsgerät DEHNrecord DRC MCM XT

Aktualisierte Gerätesoftware V1.008

Die Gerätesoftware des stationären Überwachungsgerätes wurde überarbeitet und um weitere Funktionen ergänzt:

- Parametrieren (Programmieren) der BXT-Module direkt mit dem Überwachungsgerät DRC MCM XT (Unterfunktion show-Modus)
 - Für den Parametriervorgang ist das Handlesegerät oder die Software nicht mehr erforderlich, da die Parametrierung der Ableitermodule direkt in der Anlage mit dem DRC MCM XT vorgenommen werden kann.
- Quittieren des FM-Kontakts (Unterfunktion show-Modus)
 - Rücksetzen eines anstehenden Alarms in einer Leitwarte beim Austausch eines vorgeschädigten Ableiters zu einem späteren Zeitpunkt.
- Manueller Abbruch einer laufenden SPD-Prüfung
 - Unterbrechen der Prüfsequenz durch beliebige Tastenbetätigung am DRC MCM XT erspart Wartezeit bei der Bedienung des Gerätes. Im Fall vorgeschädigter Ableiter in einer Überwachungsgruppe kann die Abfragesequenz ca. 10 Minuten und länger (je nach Anzahl vorgeschädigter Ableiter) dauern. Nach dem Abbruch wird der letzte vollständig ermittelte Status am MCM angezeigt.
- Plausibilitätsprüfung der DIP-Schalter bei MCM-Anlauf
 - Erkennen von Konfigurationsfehlern (Anzahl überwachter Ableiter) am DRC MCM XT (DIP-Schalter) für höhere Betriebssicherheit.
- Ausführen der Show-Funktion bereits in der MCM-Anlaufphase
 - Schnelles Parametrieren einer kompletten Überwachungsgruppe mit dem DRC MCM XT bei Inbetriebnahme einer Anlage.



Bild 5: Parametrier- u. Prüfaufbau

Die modifizierte Gerätesoftware in der Version 1.008 steht nun kostenfrei zum Download unter www.dehn.de/download bereit.

PC-Software „StatusDisplay + ServiceConsole“ Anwendersoftware für DRC MCM XT

Im Rahmen der Erweiterung der Gerätesoftware für das stationäre Überwachungsgerät DRC MCM XT wurde auch das Softwarepaket „StatusDisplay + ServiceConsole“ modifiziert:

Version 1.2.0.0 Datum 23.10.2009

- Zusätzliche Plausibilitätsprüfungen und Ausgabemeldungen als Bedienungshilfe.
- In der ServiceConsole Ausgabe „FM-acknowledged“ bei Abfrage der Softwareversion des DRC MCM XT, wenn FM-Kontakt am Überwachungsgerät DRC MCM XT quittiert wurde (siehe Bild 6).

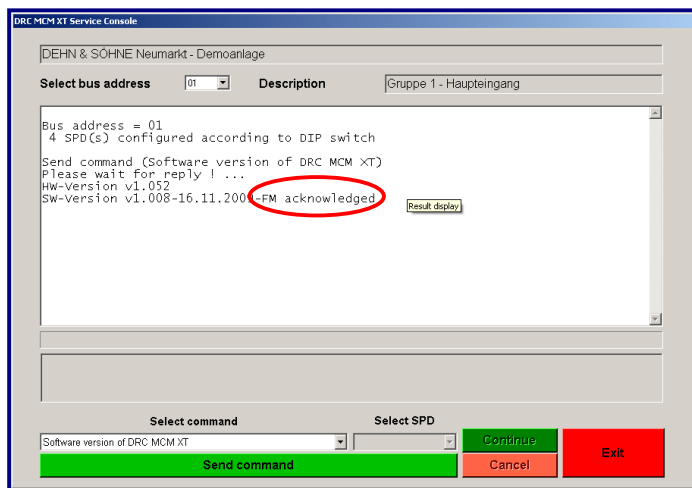


Bild 6

Software und Bedienungsanleitung stehen ebenfalls auf der Homepage unter www.dehn.de/download kostenfrei zur Verfügung oder können von dort auch als Komplett-CD bestellt werden.