



Überspannungsschutz
Blitzschutz / Erdung
Arbeitsschutz

DEHN + SÖHNE
GmbH + Co.KG.
Hans-Dehn-Str.1
Postfach 1640
92306 Neumarkt
Germany

Tel. +49 9181 906-0
Fax +49 9181 906-100
NEU ab 01.01.2012:
Fax +49 9181 906-1100
www.dehn.de
info@dehn.de

Informationsmaterial und
Serviceleistungen z. B.

- Hauptkatalog
Arbeitsschutz
- Seminarplan
- Terminvereinbarungen
mit unserem Außendienst

finden Sie auf unserer Homepage:
www.dehn.de im Bereich Service

© Copyright 2011 DEHN + SÖHNE



Sicheres Arbeiten an elektrischen Anlagen Erdungs- und Kurzschließvorrichtungen



DS191/1011

Erdungs- und Kurzschließvorrichtungen

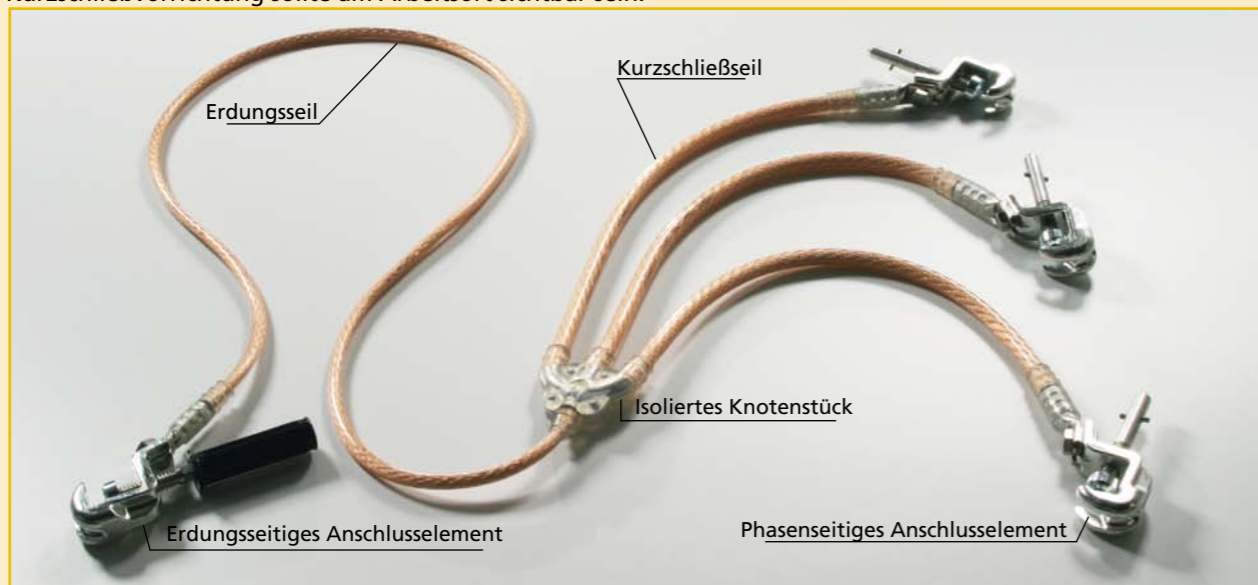
Ihre Lebensversicherung für Arbeiten an elektrischen Anlagen

Bei Arbeiten an elektrischen Anlagen kommen die fünf Sicherheitsregeln zur Anwendung. Zentraler Punkt ist das Erden und Kurzschließen an der Arbeitsstelle, das den spannungsfreien Zustand für die Dauer der Arbeiten sicherstellt – im Hinblick auf Beeinflussungsspannungen, atmosphärische Überspannungen oder irrtümliches Wiedereinschalten.

Die 5 Sicherheitsregeln nach DIN VDE 0105-100 / EN 50110-1

1. Freischalten
2. Gegen Wiedereinschalten sichern
3. Spannungsfreiheit feststellen
4. Erden und Kurzschließen
5. Benachbarte, unter Spannung stehende Teile abdecken und abschränken

Zunächst ist die Anlage freizuschalten und gegen Wiedereinschalten zu sichern. Nach Prüfung auf Spannungsfreiheit mit dem Spannungsprüfer wird die Erdungs- und Kurzschließvorrichtung mit der Erdungsanlage verbunden. Anschließend wird sie mit der Erdungsstange an die zu erdenden Teile angeschlossen. Die Erdungs- und Kurzschließvorrichtung sollte am Arbeitsort sichtbar sein.



Ein Plus für Ihre Sicherheit

Das Kurzschließseil

Die Transparenz des Seiles und des Knotenpunktes ermöglicht eine optische Prüfung, bei der Beschädigungen und Korrosion sofort erkannt werden können. Kabel und Anschlusselement sind fest fixiert, sodass das Lösen dieser Verbindung auch bei dynamischer Belastung durch Kurzschlussstrom verhindert wird. Die Seile sind besonders reißfest und robust. Sie sind mit einem Seilquerschnitt bis zu 150 mm² lieferbar.

Die Laserbeschriftung

Die neue Laserbeschriftung des Kurzschließseils dient der beständigen Markierung mit wichtigen Produktinformationen – direkt am Produkt.

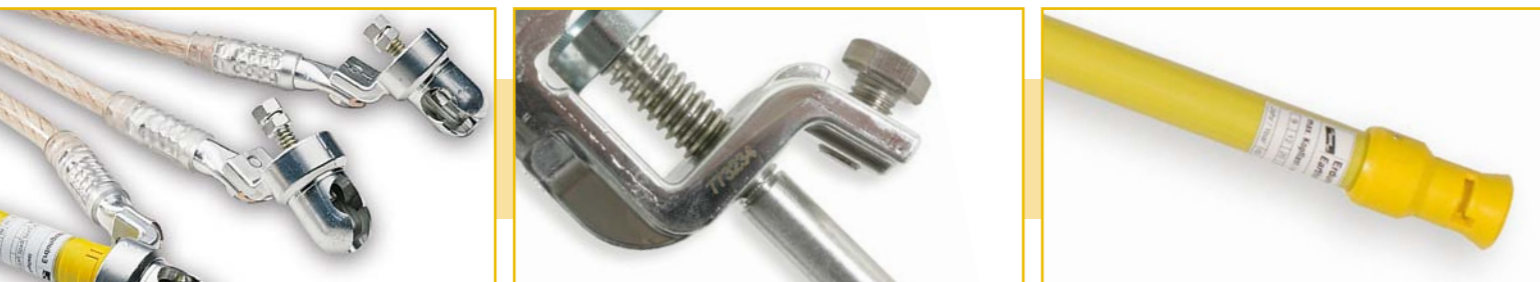
Die Universalklemme

Für jeden Anwendungsfall bieten wir die richtige Klemme: Klemmen für Kugelfestpunkte mit Ø 20 mm und Ø 25 mm sowie flache Klemmen auf Kupferschiene. Die PVC-Ummantelung des Kabelschuhs stellt den Knickschutz sicher.

Die Kugelkopfhaube

Diese ist als starre und als drehbare Ausführung erhältlich. Die um 4 x 90° drehbare Kugelkopfhaube kann so verstellt werden, dass der Anwender die Erdungs- und Kurzschließvorrichtung stets in die günstigste Arbeitsposition bringen kann. Durch die Verbindung zwischen Kugelfestpunkt und Kugelkopfhaube wird ein Höchstmaß an Kurzschlussfestigkeit erreicht.

Die Erdungs- und Kurzschließvorrichtungen werden in unseren Testlabors umfangreich getestet und nach normenkonformer, bewährter Technik hergestellt.



Die komplette Eigenfertigung aller Komponenten steht für höchste Qualität und Sicherheit in Funktion und Handhabung. Gehen Sie auf Nummer Sicher – setzen Sie für Arbeiten an elektrischen Anlagen EuK-Vorrichtungen von DEHN + SÖHNE ein.

EuK-Konfigurator

Der neue EuK-Konfigurator: Einfach online konfigurieren

Nur mit der richtigen Konfiguration der EuK-Vorrichtung gehen Sie beim Arbeiten an elektrischen Anlagen auf Nummer Sicher. Erster Schritt zum sicheren Arbeiten ist daher immer die Auswahl der EuK-Vorrichtung. Mit dem neuen EuK-Konfigurator wird Ihnen diese leicht gemacht:

- Mit intuitiver Menüführung wählen Sie schnell die richtige EuK-Vorrichtung für Ihre Anwendung aus.
- Die Auswahl der Anschlusselemente und EuK-Seile ist passgenau und abgestimmt.
- Mit der Variantenummer können Sie das fertige Produkt eindeutig zuordnen und später wieder bestellen.
- Für die Konfiguration können Sie aber auch „bisherige“ Artikelnummern aus früheren Bestellungen nutzen.
- Das ausgewählte Produkt können Sie über den Warenkorb bestellen. Die Bestelldaten können Sie per E-mail versenden oder ausdrucken.
- Die technischen Daten zum Produkt sind im Konfigurator direkt verlinkt – online und daher stets aktuell.

Den neuen EuK-Konfigurator und eine Demo-Version finden Sie unter www.dehn.de/de/euk

The screenshot shows the DEHN EuK-Konfigurator interface. On the left, there are several images of different EuK components. In the center, a table lists configuration details:

Artikelnummer	Bezeichnung	Einheit	Preis
800 02 01	2-fach Erdungs- und Kurzschlussvorrichtung nach DIN VDE 0174-100 (VDE 0174-100)	Stück	1.200,00
800 02 02	2-fach Erdungs- und Kurzschlussvorrichtung nach DIN VDE 0174-100 (VDE 0174-100)	Stück	1.200,00
800 02 03	2-fach Erdungs- und Kurzschlussvorrichtung nach DIN VDE 0174-100 (VDE 0174-100)	Stück	1.200,00
800 02 04	2-fach Erdungs- und Kurzschlussvorrichtung nach DIN VDE 0174-100 (VDE 0174-100)	Stück	1.200,00
800 02 05	2-fach Erdungs- und Kurzschlussvorrichtung nach DIN VDE 0174-100 (VDE 0174-100)	Stück	1.200,00

Below the table, there are buttons for 'Zurück zur Auswahl', 'Zum Warenkorb', and 'Drucken'. To the right, a diagram shows the physical assembly of the device.

**Der neue EuK-Konfigurator:
www.dehn.de/de/euk**

In 8 Schritten zur Erdungs- und KurzschlieÙvorrichtung

1. Auswahlmodus

Zunächst wählen Sie zwischen

- a. Produktsicht oder
- b. Anlagensicht.

Wenn Sie bereits wissen welchen Seilquerschnitt und welche Klemmen Sie benötigen, dann wählen Sie die Produktsicht.

In der Anlagensicht geben Sie die Parameter der Schaltanlage ein, zum Beispiel den maximalen Kurzschlussstrom und die Art der Erdung. Egal ob Produkt- oder Anlagensicht – beide Wege führen zu einer technisch richtigen EuK-Variante.

2. Grundstruktur

Im zweiten Schritt legen Sie die grundsätzliche Ausführung der EuK-Vorrichtung fest.

3. Seilquerschnitt phasenseitig

Wählen Sie im dritten Schritt den phasenseitigen Seilquerschnitt für die KurzschlieÙseile aus.

4. Seilquerschnitt erdseitig

Im 4. Schritt entscheiden Sie ob der erdseitige Seilquerschnitt querschnittsgleich oder -reduziert ist.

5. Phasenseitige Bestückung

Anschließend wählen Sie Spindeltyp und Anschlusselement für die Phasenseite aus.

6. Erdseitige Bestückung

Wählen Sie im sechsten Schritt die Betätigung und das erdseitige Anschlusselement.

7. Erdungsstange

Als Zubehör stehen Ihnen optional Erdungsstangen in verschiedenen Längen und Ausführungen zur Verfügung.

8. pdf der Auswahl

Das Ergebnis Ihrer Auswahl können Sie ausdrucken, zur Bestellung in den Warenkorb legen oder als pdf per E-mail versenden. Selbstverständlich können Sie auch zurück in die Auswahl gehen um sie zu verändern.



DEHN schützt.

Unser Versprechen: DEHN schützt

Schutz von Menschenleben und Sachwerten – diesem Anliegen haben wir uns mit Leidenschaft verschrieben. Die Energie und der Erfindergeist unserer mehr als 1.400 Mitarbeiter fließen in Weiterentwicklungen und Innovationen im Überspannungs-, Blitz- und Arbeitsschutz.

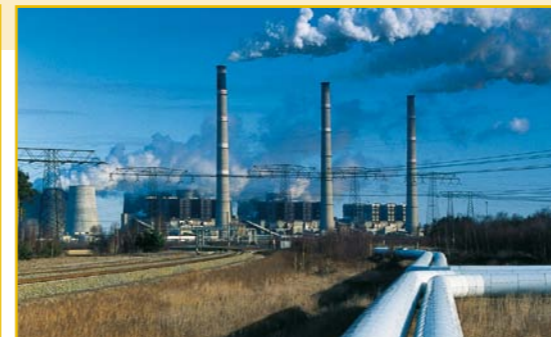
Pioniergeist und Innovation zeichnen uns seit über 100 Jahren aus und haben uns zu einem marktführenden Unternehmen gemacht. Bereits 1923 sorgte Hans Dehn, der die Firma 1910 als Elektroinstallationsbetrieb gegründet hat, mit der Produktion von Komponenten für den Äußeren Blitzschutz für den Schutz von Gebäuden und Anlagen. Als in den 1950er Jahren die Industrialisierung voranschritt brachte Richard Dehn 1954 die erste Generation von Überspannungsschutz auf den Markt – ein Meilenstein für Sicherheit und Verfügbarkeit elektrischer Anlagen. Ebenfalls in den 1950er Jahren wurde mit den Sicherheitsgeräten zum Arbeiten an elektrischen Anlagen unser drittes Geschäftsfeld, der Arbeitsschutz, begründet.

Die Begeisterung und das große Engagement für den Überspannungs-, Blitz- und Arbeitsschutz spiegelt sich im stetigen Wachstum unserer Unternehmen, der DEHNgroup, wider. Unser weltweites Netz von 10 Tochtergesellschaften und zahlreichen Vertriebspartnern sorgt für die Vermittlung von Know-How und die Distribution von Produkten, die an unserem Stammsitz in höchster Qualität gefertigt werden.

Wir sorgen für die Sicherheit Ihrer Gebäude und Anlagen, im Betrieb und während Wartung und Instandhaltung. Besonderen Fokus legen wir auf Lösungen für die Windenergie, die Photovoltaik, die Prozessindustrie, die Verkehrs- und Kommunikationstechnik, und versprechen auch hier: **DEHN schützt.**

Überspannungsschutz
Blitzschutz / Erdung
Arbeitsschutz

WINDENERGIE • PHOTOVOLTAIK • PROZESSINDUSTRIE • VERKEHRSTECHNIK • KOMMUNIKATIONSTECHNIK



Unser Serviceangebot: Für Sie im Einsatz

Die beste Lösung finden

Unser Außendienst ist täglich im Einsatz und unterstützt als kompetente Fachberatung mit klarem Fokus auf die beste Lösung. In Veranstaltungen beim Großhandel, bei Innungen und Verbänden sind DEHN-Mitarbeiter als Referenten sehr gefragt. Im Stammhaus steht unsere Hotline für Anfragen per Telefon und E-mail zur Verfügung und berät bei allen Fragen zu Produkten und Anwendungen sowie bei der Planung von Blitzschutzanlagen.

Mit Seminaren die Fachkompetenz erhöhen

In unserem Seminarangebot mit mehr als 200 Veranstaltungen zum Überspannungs-, Blitz- und Arbeitsschutz können Sie Ihr Wissen über physikalische Zusammenhänge und den Stand der Normung erweitern. Konkrete Anwendungen und Schutzvorschläge runden Ihr Praxiswissen ab. Die Veranstaltungsorte liegen in ganz Deutschland und darüber hinaus, da Seminare auch von unseren Tochtergesellschaften organisiert werden.

Im Testlabor prüfen und analysieren

In unseren hoch spezialisierten Versuchsfeldern können wir Stoßströme und Stoßspannungen unterschiedlicher Amplitude, Anstiegszeit und Dauer erzeugen und damit Anlagen und Systeme auf Blitzsicherheit prüfen – gerne auch in Ihrem Auftrag. Wir testen nach den aktuellen Normen und bringen unser Wissen bei der Mitarbeit in zahlreichen Normungsgremien ein.

Mit geprüften Arbeitsschutzgeräten für Sicherheit sorgen

Als Ihr verlässlicher Partner bieten wir Ihnen die Überprüfung Ihrer Erdungs- und Kurzschließvorrichtungen, Spannungsprüfer, Schalt- und Isolierstangen in unserem Haus an – in den von der Berufsgenossenschaft und der DIN VDE vorgegebenen Abständen, auf Kundenwunsch oder bei Beschädigungen selbstverständlich auch vorher. Wir erinnern Sie an den Prüftermin und stellen Ihnen Leihgeräte zur Verfügung. Das Ergebnis der Prüfung wird mit Prüfplakette und Protokoll dokumentiert.