

Blitzschutz Neue Produkte 2009/2010

Fangeinrichtungen und Zubehör

Seile

Kupfer-Seile

Werkstoff	Querschnitt	Seilaufbau	Ringgewicht / -länge ca.	Art.-Nr.	Preis m
Cu	120 mm ²	19 x 2,8 mm	53 kg / 50 m	832 120	31.20

Kupfer-Seile verzinkt

Werkstoff	Querschnitt	Seilaufbau	Ringgewicht / -länge ca.	Art.-Nr.	Preis m
Cu/gal Sn	120 mm ²	19 x 2,8 mm	53 kg / 50 m	832 320	32.70

Edelstahl-Seile

Werkstoff	Ø Außen	Seilaufbau	Ringgewicht / -länge ca.	Art.-Nr.	Preis m
NIRO (V4A)	8 mm	7 x 19 x ca.0,59 mm	23,5 kg / 100 m	850 008	14.00
NIRO (V4A)	10 mm	7 x 19 x ca.0,68 mm	39,5 kg / 100 m	850 010	22.50

Fangstangen

Durchmesser 10 mm angefasst, speziell für Betonsockel mit Keiltechnik 8,5 kg (Art.-Nr. 102 075) oder für die Befestigung mit Leitungshaltern

Gesamt-länge	Werkstoff	VPE Stk.	Art.-Nr.	Preis Stk.
1000 mm	NIRO	20	101 009	12.50
1000 mm	Cu	20	101 007	27.50

Rohrfangstangen mit Verjüngung 16/10 mm, leichte Ausführung, Länge der Verjüngung jeweils 1000 mm

Gesamt-länge	Werkstoff	VPE Stk.	Art.-Nr.	Preis Stk.
1500 mm	NIRO	10	103 419	45.00
2000 mm	NIRO	10	103 429	75.00
2500 mm	NIRO	10	103 439	105.00
3000 mm	NIRO	10	103 449	135.00
1500 mm	Cu	10	103 417	48.00

Fangstangen GFK/Al

Distanzstab aus glasfaserverstärktem Kunststoff (GFK) Ø16 mm, UV-stabilisiert, Farbe lichtgrau

Ausführung verpresst

Länge	Isolierstrecke	Werkstoff Fangspitze/Buchse	VPE Stk.	Art.-Nr.	Preis Stk.
1660 mm	635 mm	Al	10	106 207	22.50
2000 mm	975 mm	Al	10	106 210	30.50

Ausführung variabel mit Gewinde M10

z. B. für Fangspitze Art.-Nr. 101 001, Fangspitze mit MV-Klemme Art.-Nr. 105 071 (für Kreuzungspunkte) oder MV-Klemme zum Überspannen Art.-Nr. 105 079

Länge	Isolierstrecke	Werkstoff Fangspitze/Buchse	VPE Stk.	Art.-Nr.	Preis Stk.
675 mm	635 mm	Al	10	106 217	17.50
1015 mm	975 mm	Al	10	106 220	25.00

Fangstange freistehend 2,5 bis 3,5 m

mit Dreibeinstativ zum Schutz von Dachaufbauten, mit Anpassung an die Dachneigung bis max. 10 Grad. Die Fangstangen sind für eine Windgeschwindigkeit bis 145 km/h und 161 km/h (Windlastzone II + III nach DIN 4131) dimensioniert.

Der stapelbare Betonsockel (Art.-Nr. 102 075 oder 102 010) und die Unterlegplatte (Art.-Nr. 102 060 oder 102 050) sind separat zu bestellen.

Fangstange | Betonsockel | Unterlegplatte

Art.-Nr. 105 425 | 3x Art.-Nr. 102 075 | 3x Art.-Nr. 102 060

Art.-Nr. 105 430 | 3x Art.-Nr. 102 010 | 3x Art.-Nr. 102 050

Art.-Nr. 105 435 | 3x Art.-Nr. 102 010 | 3x Art.-Nr. 102 050

Höhe	Radius	Anzahl Sockel	Anzahl VPE Stk.	Art.-Nr.	Preis Stk.
2500 mm	250 mm	3 Stück 8,5 kg	1	105 425	120.00
3000 mm	250 mm	3 Stück 17 kg	1	105 430	130.00
3500 mm	250 mm	3 Stück 17 kg	1	105 435	140.00

Fangeinrichtungen und Zubehör

Tele-Blitzschutzmaste im Köcher- oder Betonfundament

Fangmaste für den Schutz vor direktem Blitzschlag von Anlagen wie z. B. Biogas-Anlagen, PV-Anlagen auf Freiflächen, Ex-Anlagen, Munitionslagern

Die Maste werden im Köcherfundament (Fertigteilfundament) oder im Betonfundament vor Ort mit Ankerkorb errichtet (separat zu bestellen).

Genauere Angaben zum Stecksystem, zum Fundament und zur Errichtung können der Montageanleitung Nr. 1729 entnommen werden.

Werkstoff	Höhe über Flur	Masteile	VPE Stk.	Art.-Nr.	Preis Stk.
St/tZn	13,35 m	2	1	103 013	Anfrage
St/tZn	16,35 m	2	1	103 016	Anfrage
St/tZn	19,35 m	3	1	103 019	Anfrage
St/tZn	22,35 m	4	1	103 022	Anfrage
St/tZn	24,85 m	5	1	103 025	Anfrage

Köcherfundamente für Tele-Blitzschutzmaste

Fertigteilfundamente für das einfache Errichten von Tele-Blitzschutzmasten. Betonierarbeiten vor Ort sind nicht notwendig.

Ausführung für Höhe über Flur 13,35 bis 19,35 m

(Art.-Nr. 103 013 / 103 016 / 103 019) Flanschplatte 400x400 mm

Werkstoff	Abmessung (lxbxh)	Gewicht	VPE Stk.	Art.-Nr.	Preis Stk.
Beton (C50/60)	1800x2000x850 mm	ca. 2,5 t	1	103 030	Anfrage

Ausführung für Höhe über Flur 22,35 + 24,85 m

(Art.-Nr. 103 022 + 103 025) Flanschplatte 565x565 mm

Werkstoff	Abmessung (lxbxh)	Gewicht	VPE Stk.	Art.-Nr.	Preis Stk.
Beton (C50/60)	2400x2400x1010 mm	ca. 4,9 t	1	103 031	Anfrage

Ankerkörbe für Betonfundament vor Ort

zum Einbetonieren mit Gewindebolzen, passend zur Flanschplatte der Tele-Blitzschutzmaste

Ausführung für Höhe über Flur 13,35 bis 19,35 m

(Art.-Nr. 103 013 / 103 016 / 103 019) Flanschplatte 400x400 mm

Werkstoff	Abmessung (lxbxh)	VPE Stk.	Art.-Nr.	Preis Stk.
Stahl	472x324x870 mm	1	103 040	Anfrage

Ausführung für Höhe über Flur 22,35 + 24,85 m

(Art.-Nr. 103 022 + 103 025) Flanschplatte 565x565 mm

Werkstoff	Abmessung (lxbxh)	VPE Stk.	Art.-Nr.	Preis Stk.
Stahl	662x662x870 mm	1	103 041	Anfrage

Fangstangen für Metaldächer

zum Schutz von Dachaufbauten, Lichtkuppeln, usw.

Die Befestigung auf dem Dach wird mit den Löchern (Ø11 mm) an den Enden der Streben und mit vier Dachleitungshaltern realisiert.

Die Dachleitungshalter sind speziell für das jeweilige Dach (Profil: z. B. Stehfalz Art.-Nr. 365 059 oder Rundstehfalz Art.-Nr. 223 010) auszuwählen.

Ausführung bis 3500 mm, mit Anpassung an die Dachneigung bis max. 10 Grad.

Werkstoff Fangstange	Werkstoff Streben	Gesamt-länge	VPE Stk.	Art.-Nr.	Preis Stk.
Al	NIRO	2500 mm	1	123 425	125.00
Al	NIRO	3000 mm	1	123 430	135.00
Al	NIRO	3500 mm	1	123 435	142.00

Dachleitungshalter

Dachleitungshalter mit vorgeformter Strebe für Ziegelfalze

zum Einhängen oder Anformen an die Falze, für Leiter Rd 8 mm FLEXIgrip zum Einhängen in Falziegel mit flexibler Grundstrebe, lose Leitungsführung, Strebenlänge 170 mm



Werkstoff	Bauhöhe LH	Werkstoff LH	VPE Stk.	Art.-Nr.	Preis Stk.
NIRO	32 mm	NIRO	50	204 949	3.35
NIRO	32 mm	NIRO verkupfert	50	204 957	3.95

Leitungshalter

Leitungshalter DEHNhold

zum Befestigen von Rundleitern mit geschlitztem Überleger, feste Leitungsführung
Einsetzbar für verschiedene Werkstoffe z. B. Al, NIRO, St/Zn und Cu mit Innengewinde



Werkstoff	LH	LH	Gewinde	VPE Stk.	Preis Stk.
Leitungshalter	Rd	Fl	LH	Stk.	Art.-Nr.
NIRO verkupfert	8-10 mm	20 mm	M8	50	274 117

mit Innengewinde, vormontiert mit Kunststoffsockel



Werkstoff	LH	LH	Gewinde	VPE Stk.	Preis Stk.
Leitungshalter	Rd	Fl	LH	Stk.	Art.-Nr.
NIRO	8-10 mm	20 mm	M8	50	274 150

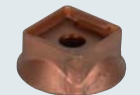
mit Innengewinde, vormontiert mit Schraube (NIRO), Kunststoffsockel und Dübel Ø8x40 mm



Werkstoff	LH	Gewinde	VPE Stk.	Preis Stk.
Leitungshalter	Rd	Schraube	Stk.	Art.-Nr.
NIRO verkupfert	8-10 mm	M8	50	274 167

Kunststoffsockel

zum Aufschnappen auf die Leitungshalter DEHNgrip / DEHNhold



Werkstoff	Ø	Höhe	VPE Stk.	Preis Stk.
Kunststoff	35 mm	10 mm	100	276 017

Klemmen

MV-Klemmen

Mehrzweck-Verbindungsklemme zur universellen Verwendung als Kreuz-, T- und Parallelklemme

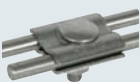


zweiteilig, mit Sechskantschraube und Gewinde im Unterteil

Werkstoff	Klemmbereich Rd	Materialdicke	VPE Stk.	Preis Stk.
NIRO (V4A)	8-10 mm	2,5 mm	50	390 079

Parallelverbinder

für gleiche Durchmesser



Werkstoff	Klemmbereich Rd / Rd	Schraube	VPE Stk.	Preis Stk.
NIRO (V4A)	7-10 mm	M10x35 mm	50	306 029

Dachrinnenklemmen

zum Verbinden von Leitungen mit Dachrinnen
mit Klemmbock, Leitungsführung längs und quer



Werkstoff	Klemmbereich Rd	Klemmbereich Wulst Ø	VPE Stk.	Preis Stk.
Al	6-10 mm	16-22 mm	25	339 061

mit Doppelüberleger, Leitungsführung längs und quer



Werkstoff	Klemmbereich Rd	Klemmbereich Wulst Ø	VPE Stk.	Preis Stk.
Al	6-10 mm	16-22 mm	25	339 051

Zweimetall-Bauteile

Überbrückungsseil mit Falzklemmen

zum Verbinden oder Überbrücken von Metallverkleidungen (z. B. Attikasegmente) ohne Bohren. Eine Verunreinigung durch Bohrspäne wird durch diese Ausführung vermieden.

Mit je einem Überleger z. B. für den Anschluss an die Fangeinrichtung und zum Errichten von Fangspitzen (Rd 8-10 mm).

Anwendbar für Attikafalze mit einem Winkel von 0-45° und einer Länge bis max. 18 mm.



Werkstoff	Klemmbereich Falz	Werkstoff Seil	VPE Stk.	Preis Stk.
NIRO	0,7-10 mm	400 mm Cu	5	365 419

Trennstellen

UF-Trennstellkästen

mit Trennstelle, unten offen, für Leiter Rd 7-10 und Fl 30-40 mm



Werkstoff	Abmessungen (l x b x h)	Normenbezug	VPE Stk.	Preis Stk.
Kunststoff	197x197x204 mm	DIN EN 50164-5	1	549 050

ohne Trennstelle, unten offen



Werkstoff	Abmessungen (l x b x h)	Normenbezug	VPE Stk.	Preis Stk.
Kunststoff	197x197x204 mm	DIN EN 50164-5	1	549 051

mit Trennstelle, unten offen (ohne Boden), für Leiter Rd 7-10 und Fl 30-40 mm



Werkstoff	Abmessungen (l x b x h)	Normenbezug	VPE Stk.	Preis Stk.
NIRO	200x200x103 mm	DIN EN 50164-5	1	549 090

ohne Trennstelle, unten offen



Werkstoff	Abmessungen (l x b x h)	Normenbezug	VPE Stk.	Preis Stk.
NIRO	200x200x103 mm	DIN EN 50164-5	1	549 091

Erder

Hammereinsätze für Rohrerder

Ausführung für Rohrerder Ø25 mm NIRO (V4A)
für Vibrationshämmer Fabrikat Wacker



Werkstoff	Aufnahme	VPE Stk.	Preis Stk.
St/blank	rund Ø27x80 mm	1	648 005

Ausführung für Rohrerder Ø25 mm NIRO (V4A)
für Vibrationshämmer Fabrikat Atlas Copco



Werkstoff	Aufnahme	VPE Stk.	Preis Stk.
St/blank	sechskant SW22x108 mm	1	648 007

Potentialausgleich

Bandrohrschelle für Ex-Bereiche Typ Ex-BRS 500

zur elektrischen Kontaktierung von Rohren im Ex-Bereich und Umsetzung des Blitzschutz-Potentialausgleichs nach DIN EN 62305-3 (VDE 0185-305-3).



Werkstoff	Klemmbereich Kontaktwinkel Rohr Ø	VPE Stk.	Preis Stk.
Cu/gal Sn	300-500 mm	1	540 805



**Blitzschutz
Überspannungsschutz
Arbeitsschutz**

DEHN + SÖHNE
GmbH + Co.KG.
Hans-Dehn-Str. 1
Postfach 1640
92306 Neumarkt
Germany

Tel. +49 9181 906-0
Fax +49 9181 906-100
www.dehn.de
info@dehn.de

