



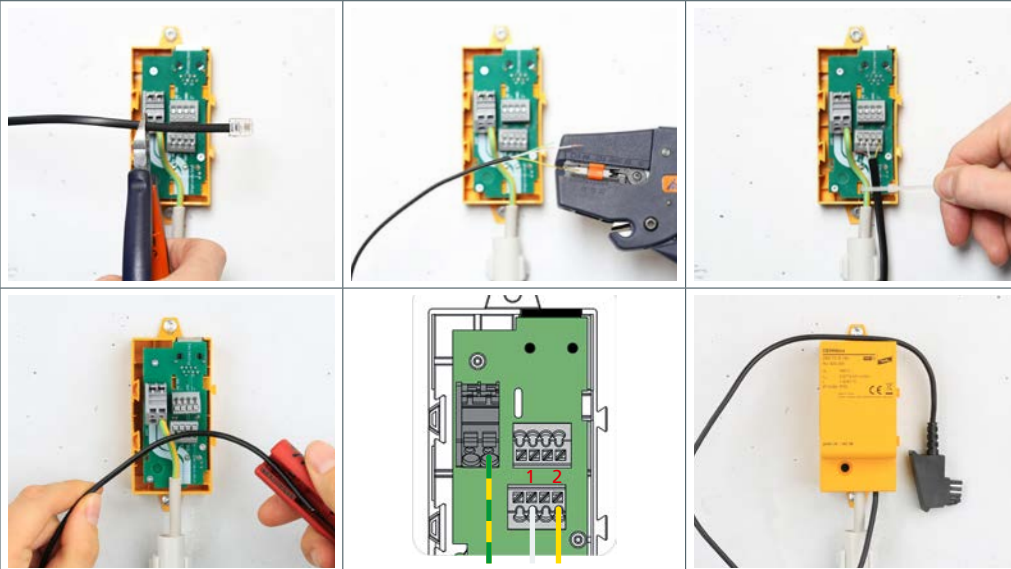
Bitte beachten !

Installationshinweis zur DEHNbox DBX Art.-Nr. 922 220



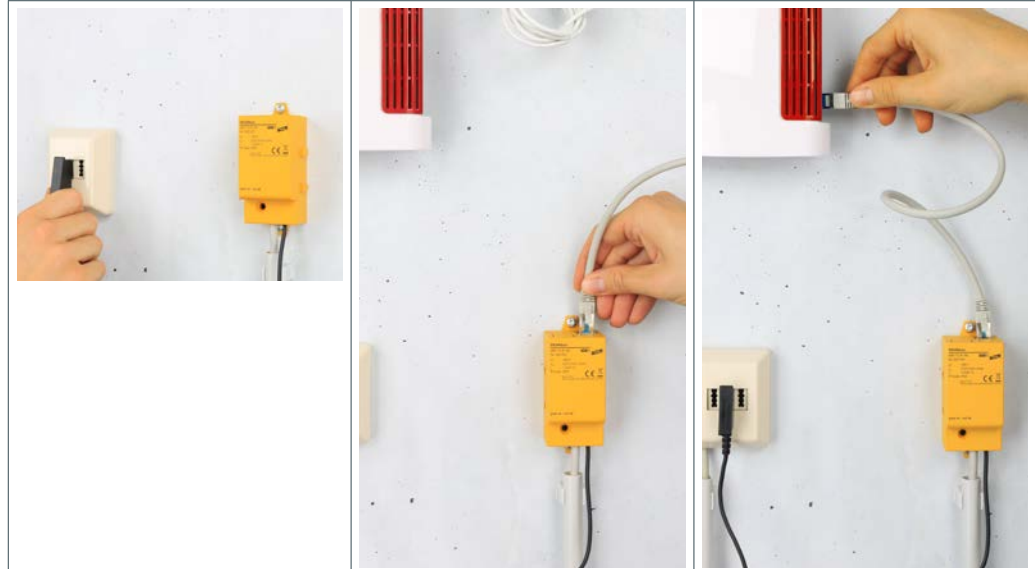
Installation in 3 Schritten – Elektro Fachkraft Montageort nahe TAE-Steckdose

- | | | |
|--|---|---|
| 1 Westernstecker (RJ11) abschneiden und den Außenmantel ca. 25 mm abisolieren | 2 Aderleitungen ca. 8,5-9,5 mm abisolieren und die angegebenen Push-in-Klemmen verwenden <ul style="list-style-type: none">▪ Ader-weiß = 1▪ Ader-gelb = 2 | 3 Kabelbinder für die Zugentlastung anbringen und Deckel schließen |
|--|---|---|



Anschluss in 3 Schritten – Endkunde

- | | | |
|---|---|---|
| 1 F-Stecker der DEHNbox in die mittlere Buchse „F“ der TAE-Steckdose anschließen | 2 Anschluss des Patchkabels an die DEHNbox | 3 Patchkabel an den Router anschließen |
|---|---|---|





Bitte beachten !

Installationshinweis zur DEHNbox DBX Art.-Nr. 922 220



Eintrittswege von gefährlichen Überspannungen



Energieversorgung



Telekommunikationsleitung



Datenleitung



Beugen Sie Schäden vor! Sichern Sie alle Eintrittswege von Überspannungen ab!

Denken Sie daran:
Endgeräte haben heute mehr Eingänge als nur
eine Spannungsversorgung.

Schutzmaßnahmen für Wohngebäude ohne äußeren Blitzschutz



Energieversorgung



DEHNshield ZP Basic 2 SG
Typ **DSH ZP B2 SG TT 255**
Art.-Nr. **909 396**



Telefon- und Internetanschluss



DEHNbox
Typ **DBX TC B 180**
Art.-Nr. **922 220**



Breitband- und Kabelanschluss



DEHNgate
Typ **DGA FF TV**
Art.-Nr. **909 703**

